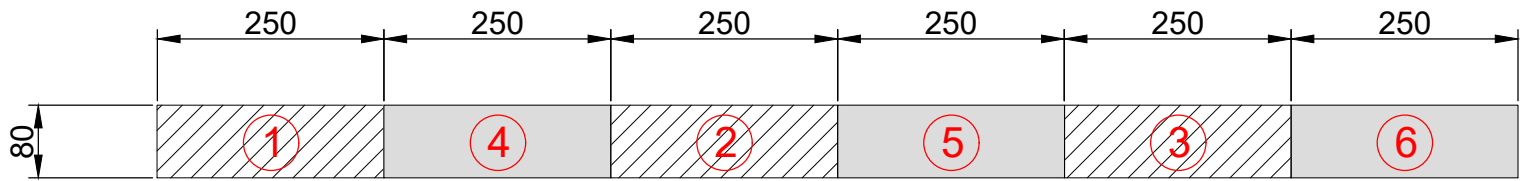


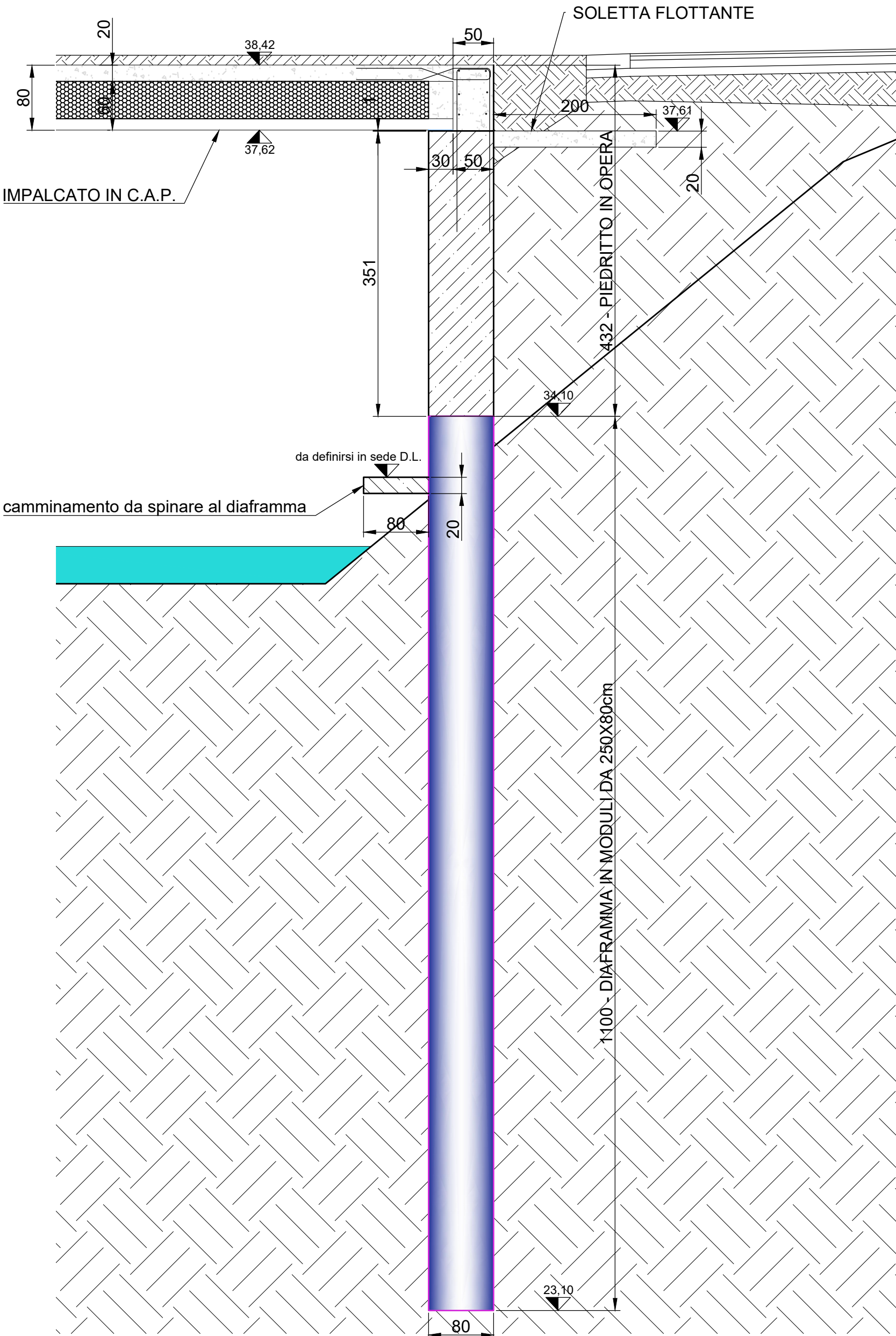
MATERIALI, NOTE E PRESCRIZIONI				
Tutti i materiali dovranno comunque essere approvigionati in accordo con D.M. 17/01/2018				
CALCESTRUZZO ORDINARIO PER STRUTTURE IN OPERA				
	Classe di resistenza	Classe di esposizione	Classe di consistenza	Dmax (mm)
DIAFRAMMI	: C25/30	: XC2	: S4	20
PIEDRITTI	: C25/30	: XC2	: S4	20
CAMMINAMENTO	: C25/30	: XC2	: S4	20
SOLETTA FLOTTANTE	: C25/30	: XC2	: S4	20
ACCIAIO IN BARRE				
Barre ad aderenza migliorata tipo B450C controllate in stabilimento. Le barre devono essere collegate tra loro mediante adeguate legature per evitare il loro spostamento durante il getto e garantire comunque posizione e ricoprimento di progetto.				
Tensione caratteristica di snervamento f_{yk} = 450 Mpa; Resistenza caratteristica a trazione f_{tk} = 540 Mpa;				
COPRIFERRO				
Copriferro minimo	DIAFRAMMI	: 100 mm		
	PIEDRITTI	: 100 mm		
	CAMMINAMENTO	: 40 mm		
	SOLETTA FLOTTANTE	: 40 mm		
SOVRAPPOSIZIONI				
Armature in compressione	40 Ø			
Armature in trazione	60 Ø salvo diversamente indicato			
RESINA PER INGHISAGGIO (per barre 12<Ø<20 mm)				
T (K ₁ u ₁) >= 11Mpa				
T' (K ₁ u ₂) >= 8Mpa				
FORI PER INGHISAGGI (per barre 12<Ø<20 mm)				
PER BARRE 12<Ø<16	Ø + 4 mm			
CONTROLLI				
Secondo DM 17/01/2018				

SEQUENZA REALIZZAZIONE DIAFRAMMI



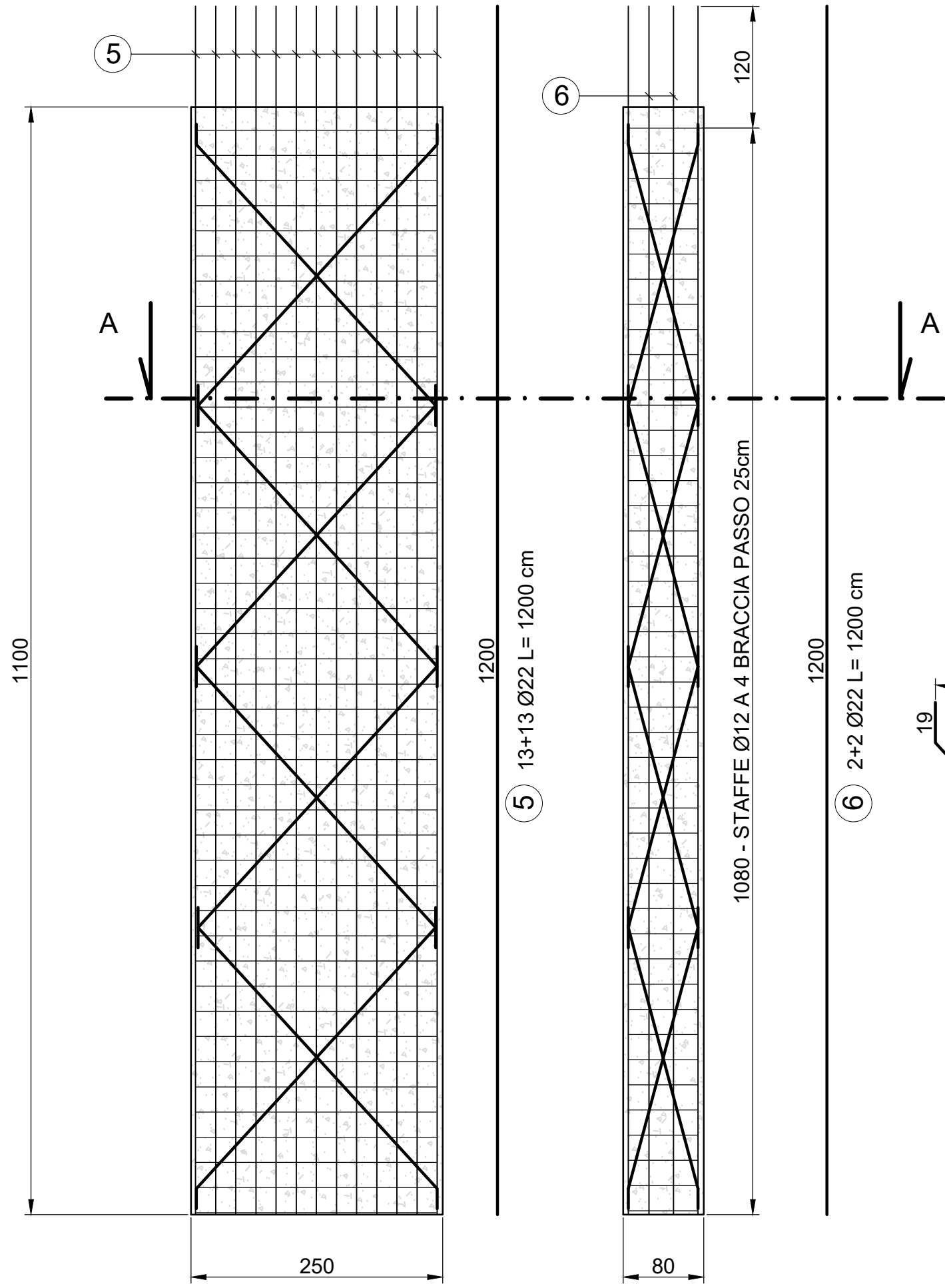
CARPENTERIA DIAFRAMMI E PIEDRITTI

scala 1:50



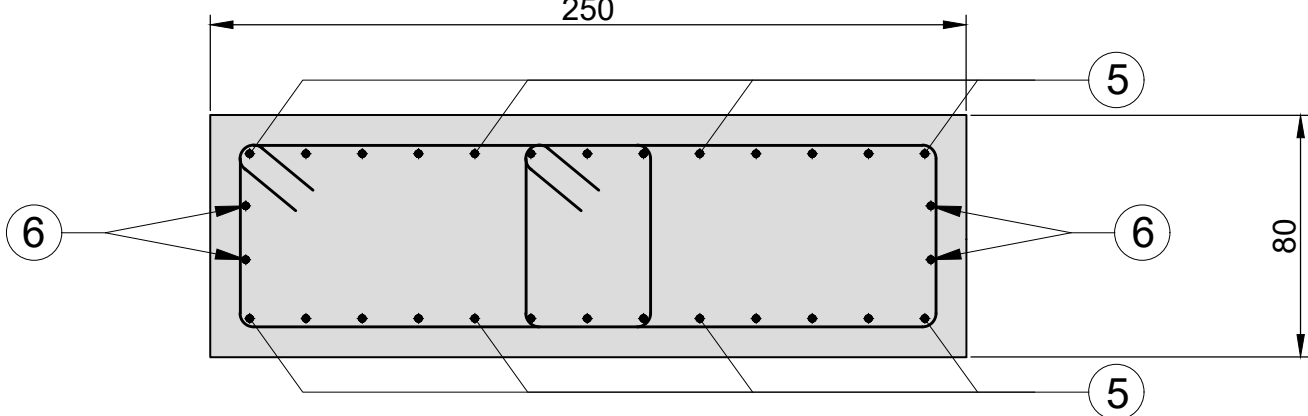
ARMATURA DIAFRAMMA

scala 1:50

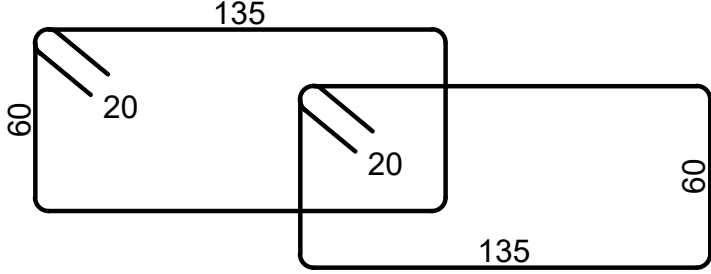


SEZIONE A-A

scala 1:25

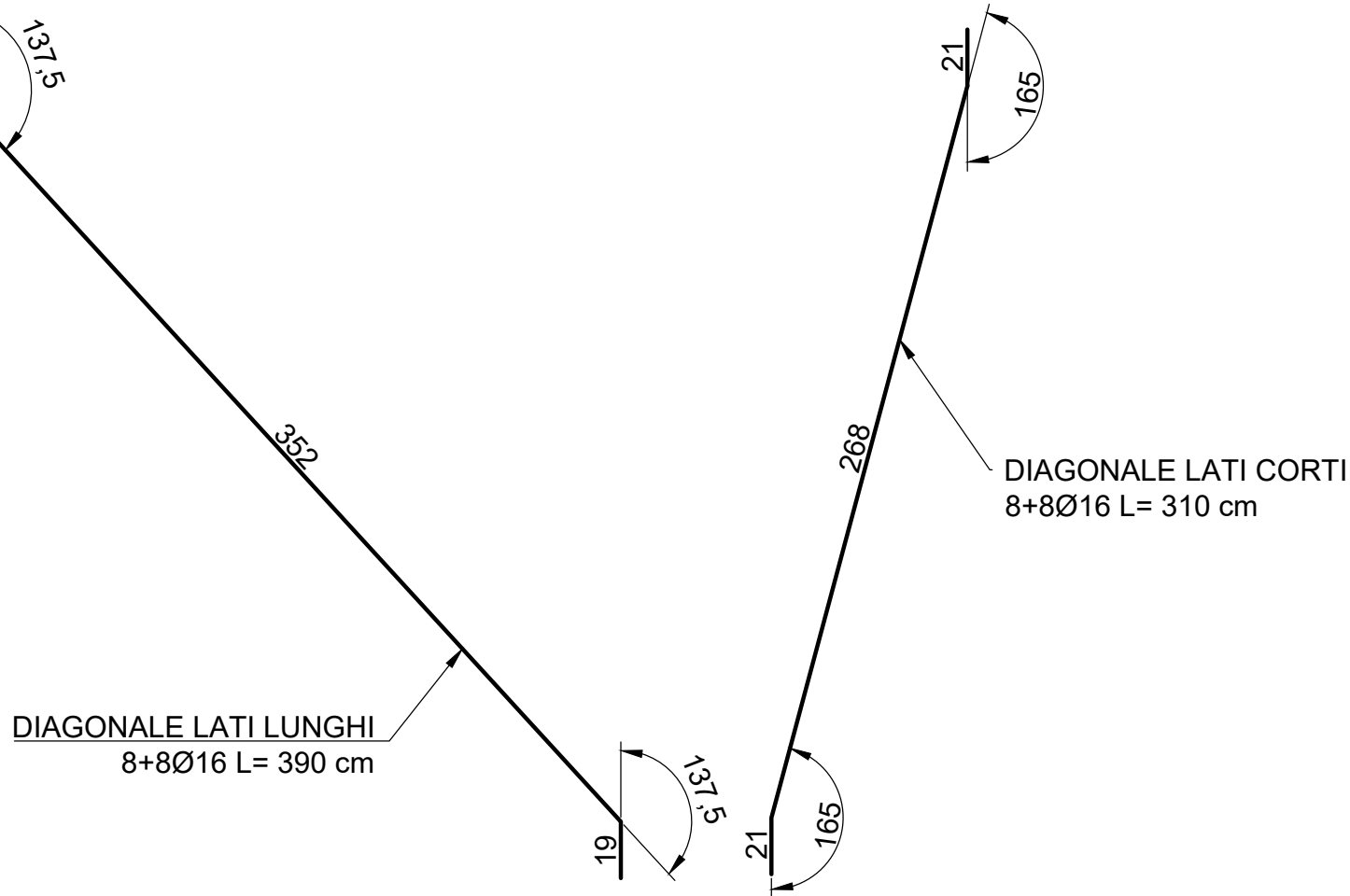


STAFFE 44+44 Ø12/25 L= 430+430 cm



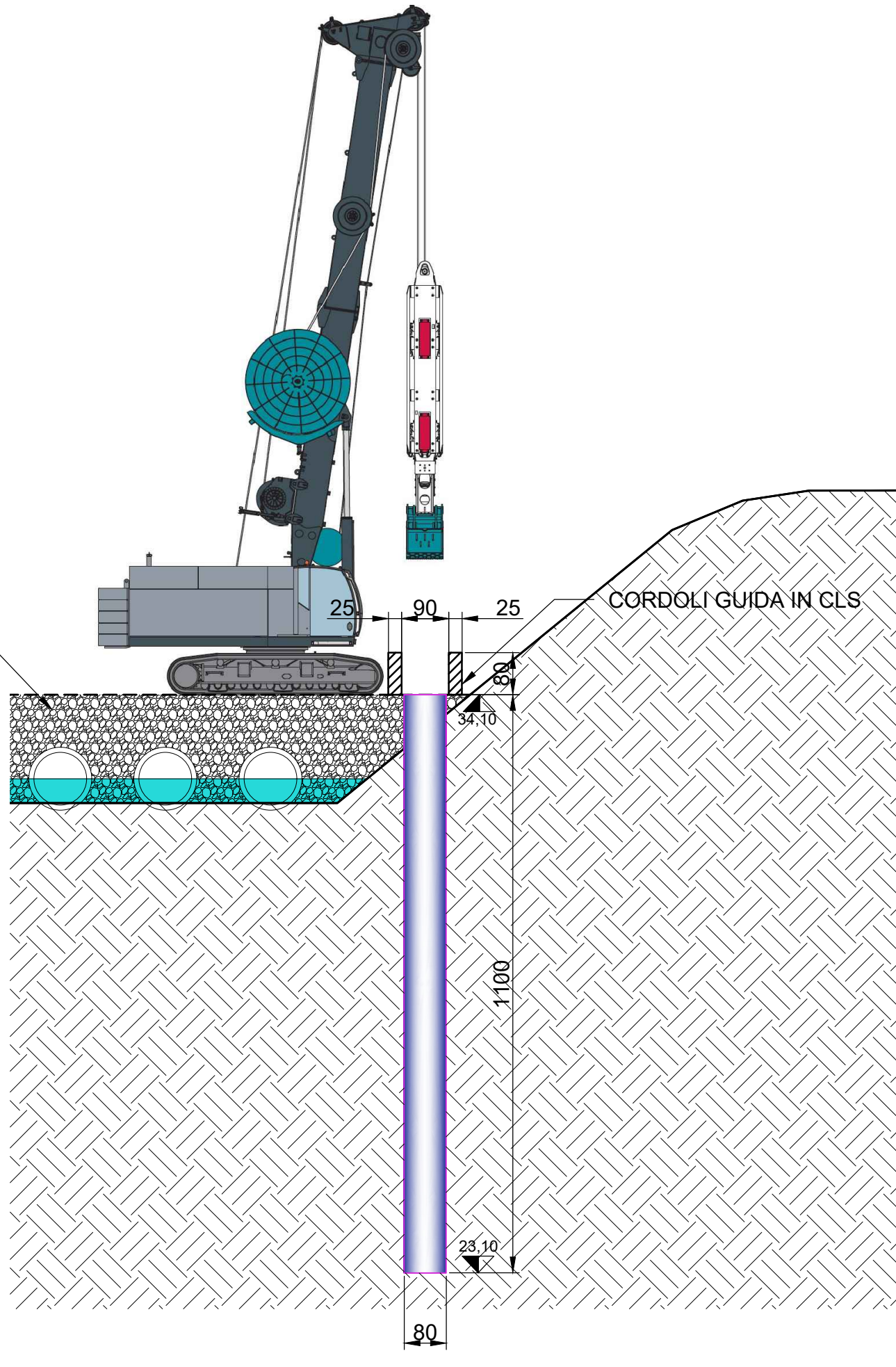
ARMATURA DI CONFEZIONAMENTO

scala 1:25



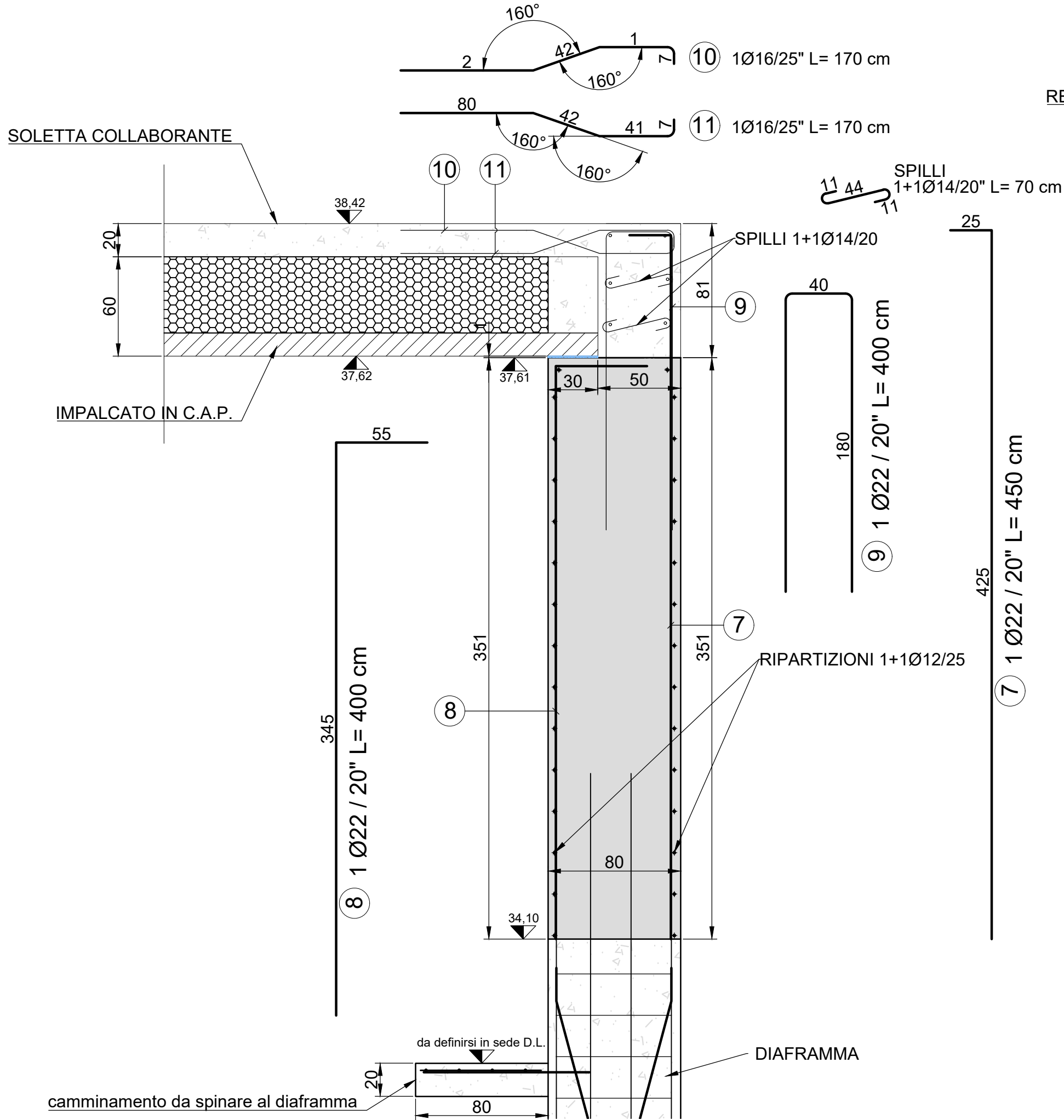
SEZIONE DI POSA DIAFRAMMI

scala 1:100



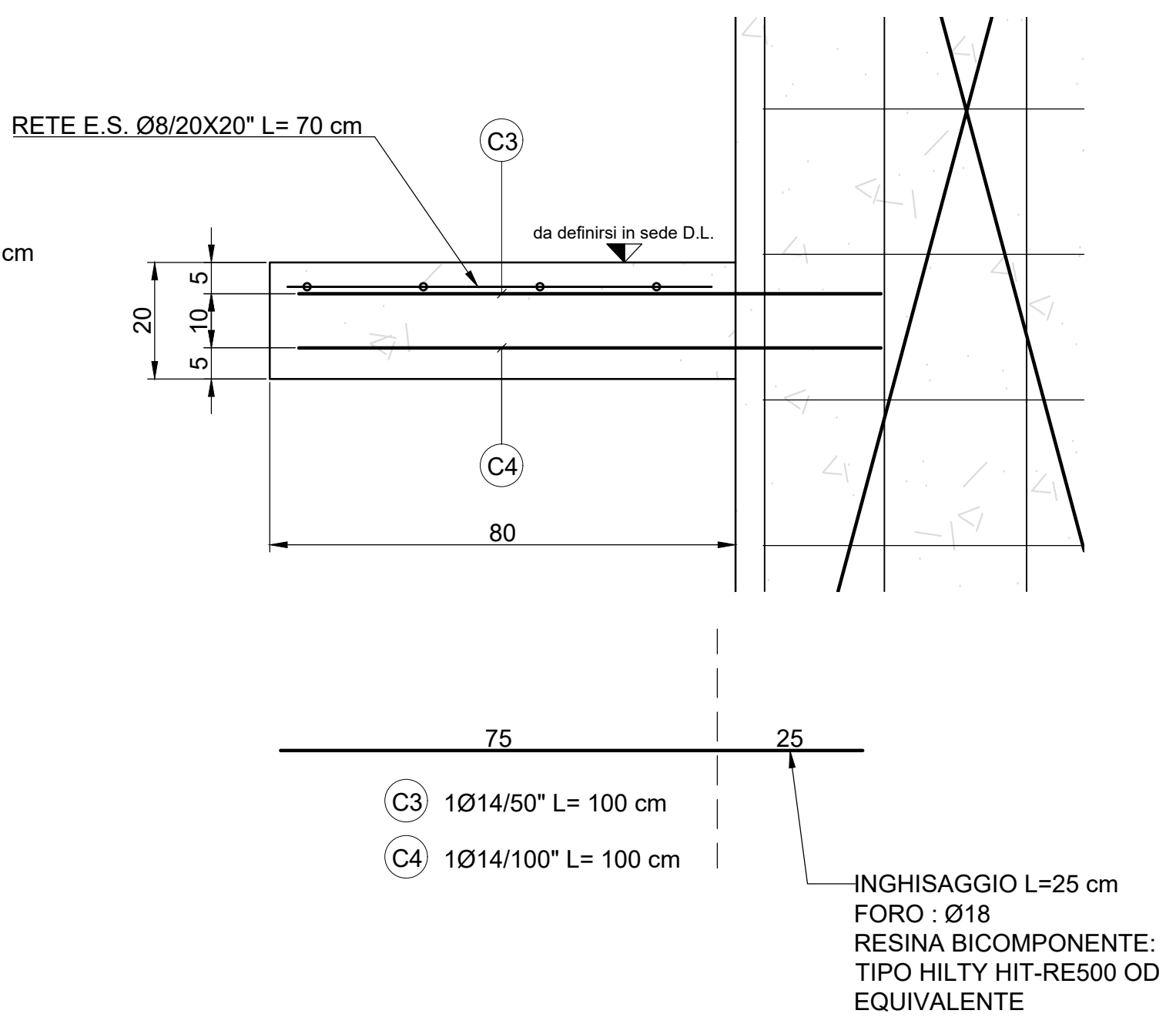
ARMATURA PIEDRITTO

scala 1:25



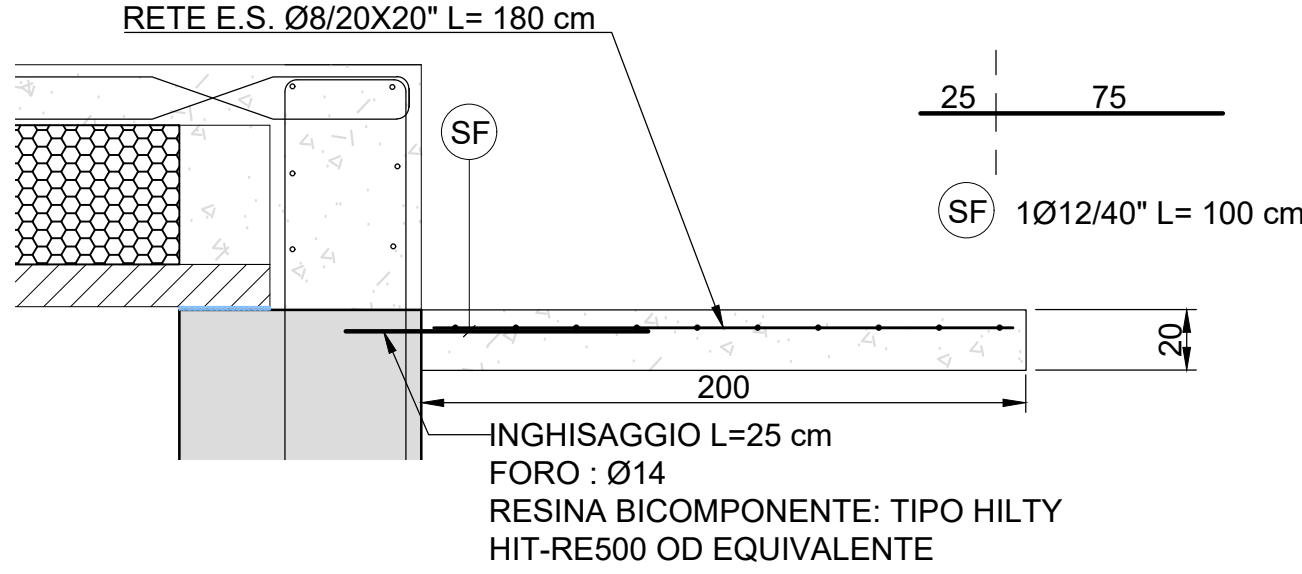
DETTAGLIO CAMMINAMENTO

scala 1:10



ARMATURA SOLETTA FLOTTANTE

scala 1:25



Settore Infrastrutture Stradali
Patrimonio ed Edilizia Scolastica
Via Bella Rocca n. 7 – 26100 Cremona
Tel. 0372 – 4061

S.P. n. 33 "SENIGA – ISOLA PESCAROLI"
RIQUALIFICA A ROTATORIA DELL'INTERSEZIONE
CON LA S.P. N. 27 "POSTUMIA" IN COMUNE DI
PIEVE SAN GIACOMO
CUP: G41B21000010002

O.A. N1 - PROLUNGAMENTO PONTE CANALE DELMONA
PROGETTO MANUFATTO
DIAFRAMMI E PIEDRITTO TIPO 2
CARPENTERIA E ARMATURA

COD.	33-E-F-20-10-40-0		SCALA:	1:50 - 1:25 - 1:10	
REV.	DESCRIZIONE		REDATTO	VERIFICATO	
0	EMISSIONE		S&C	09/2024	
CODIFICA DOCUMENTO: 33EF201040-0.dwg					
Questo documento non potrà essere copiato, riprodotto o altrimenti pubblicato in tutto o in parte senza il consenso scritto di Ing. Mara Cimarosti					

IL RESPONSABILE UNICO DEL PROGETTO		IL PROGETTISTA	
Arch. Giulio Biroli		Ing. Mara Cimarosti Via G.A.Poli, 100 25018 Montichiari (BS) Tel 030-9651824 pec: mara.cimarosti@ingpec.eu	

PROGETTO ESECUTIVO